



NARODOWY INSTYTUT ZDROWIA PUBLICZNEGO - Państwowy Zakład Higieny  
NATIONAL INSTITUTE OF PUBLIC HEALTH - National Institute of Hygiene

ZAKŁAD BEZPIECZEŃSTWA ZDROWOTNEGO ŚRODOWISKA  
DEPARTMENT OF ENVIRONMENTAL HEALTH AND SAFETY

## ATEST HIGIENICZNY B-BK-60211-0266/19

HYGIENIC CERTIFICATE

ORYGINAŁ

NATIONAL INSTITUTE OF PUBLIC HEALTH – NATIONAL INSTITUTE OF HYGIENE

Wyrób / product: **RAWOMAL P - Farba wodorozcieńczalna do gruntowania (różne kolory)**  
**RAWOMAL E - Emalia wodorozcieńczalna (różne kolory)**

Zawierający / containing: modyfikowaną wodorozcieńczalną żywicę ftalową, 2-butoksyetanol, 2-(2-butoksyetoksy)etanol, bis(ortofosforan) trycynku, wodorotlenek amonu, ditlenek tytanu, biocydy (do 0,0015%), pigmenty i inne składniki zgodnie z dokumentacją producenta

Przeznaczony do / destined: profesjonalnych zastosowań - do: wymalowań w odlewnictwie, malowania konstrukcji stalowych, maszyn i urządzeń eksploatowanych w: przemyśle, branży usługowej, obiektach użyteczności publicznej, branży spożywczej

Wymieniony wyżej produkt odpowiada wymaganiom higienicznym przy spełnieniu następujących warunków  
/ the above-named product is acceptable according to hygienic criteria with the following conditions:

Na opakowaniu należy umieścić etykietę w języku polskim, zawierającą zalecenia dotyczące środków ostrożności wg karty charakterystyki wyrobu, zgodnie z obowiązującymi przepisami prawnymi. Wyrób przechowywać w miejscu niedostępnym dla dzieci. Pomieszczenie po zastosowaniu wyrobu, należy intensywnie wietrzyć do zaniku zapachu przed oddaniem do użytkowania. Maszyny i urządzenia pokryte wyrobami należy sezonować do zaniku zapachu przed oddaniem do użytkowania. Atest nie obejmuje dopuszczenia wyrobów do kontaktu z żywnością oraz produktami przemysłu rolno-spożywczego i farmaceutycznego.

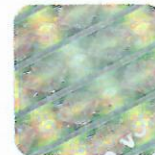
Atest higieniczny nie dot. parametrów technicznych, walorów użytkowych i oceny właściwości alergizujących wyrobu  
/ Hygienic certificate does not apply to technical parameters, utility value and allergenic properties of the product

Wytwórca / producer:

Radomska Fabryka Farb i Lakierów "RAFIL" S.A.  
26-600 Radom  
ul. Czarna 29

Niniejszy dokument wydano na wniosek / this certificate issued for:

Radomska Fabryka Farb i Lakierów "RAFIL" S.A.  
26-600 Radom  
ul. Czarna 29



Atest może być zmieniony lub unieważniony po przedstawieniu stosownych dowodów przez którąkolwiek stronę. Niniejszy atest traci ważność po 2025.05.28 lub w przypadku zmian w recepturze albo w technologii wytwarzania wyrobu.

The certificate may be corrected or cancelled after appropriate motivation. The certificate loses its validity after 2025.05.28 or in the case of changes in composition or in technology of production.

Data wydania atestu higienicznego: 28 maja 2020

The date of issue of the certificate: 28th May 2020

Kierownik  
Zakładu Bezpieczeństwa Zdrowotnego  
Środowiska

*z up. Maciej Szulc*  
dr hab. Jolanta Solecka, prof. NIZP-PZH